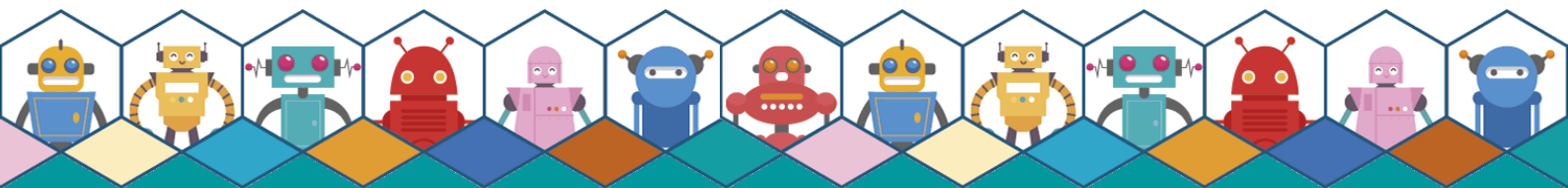


ЮНЫЙ ИНЖЕНЕР



ЗАДАЧА: РЕЙСОВЫЙ АВТОБУС

Сконструировать подвижную модель рейсового автобуса, оснащенную табличкой с номером маршрута, расположенной на вертикально стоящей оси.

Табличка с номером маршрута должна вращаться медленно (медленнее, чем движется автобус)

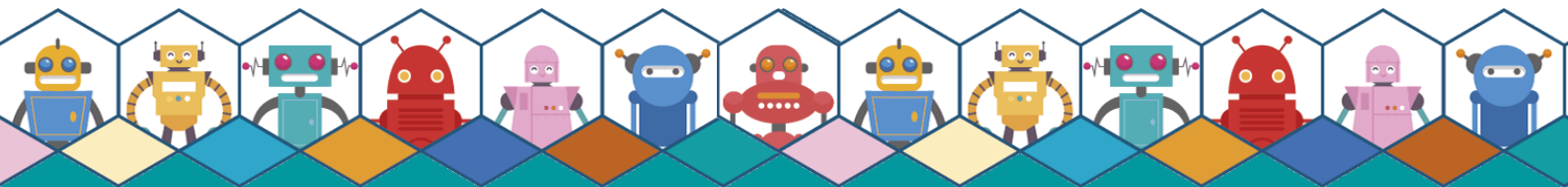
БАЛЛЫ ЗА КОНСТРУКЦИЮ

- Сконструирована модель автобуса,двигающаяся вручную
- Вертикально установлена ось с табличкой номера маршрута
- Ось с табличкой номера вращается вручную
- Ось с табличкой номера вращается автоматически при движении автобуса
- Скорость вращения оси с табличкой номера меньше, чем скорость движения автобуса
- Модель автобуса приводится в движение мотором
- Вращение таблички и движение автобуса от одного мотора

- 1
- 1
- 1
- 2
- 2
- 2
- 5

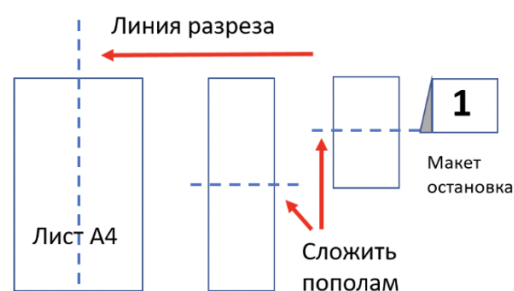
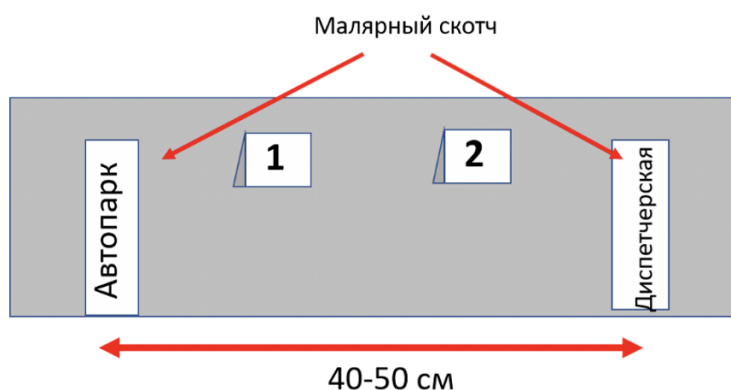


ЮНЫЙ ИНЖЕНЕР



СОЗДАЙТЕ ПОЛИГОН ДЛЯ РОБОТА

Поле для демонстрации работы программы
каждая команда готовит самостоятельно на своем рабочем месте:



Из листа А4 складываем
два макета остановки

ПРОГРАММИРОВАНИЕ

Вперед до остановки 1 по времени/до датчика
Стоп
Вывести на экране надпись «Остановка 1»
Ожидание 3 сек
Вперед до остановки 2 по времени/до датчика
Стоп
Вывести на экране надпись «Остановка 2»
Ожидание 3 сек
Вперед до «Диспетчерской» по времени/до датчика
Стоп

БАЛЛЫ ЗА ПРОГРАММУ

2/5
1
1
2
2/5
1
1
2
2
1

