

ЗАДАЧА: РЕЙСОВЫЙ АВТОБУС

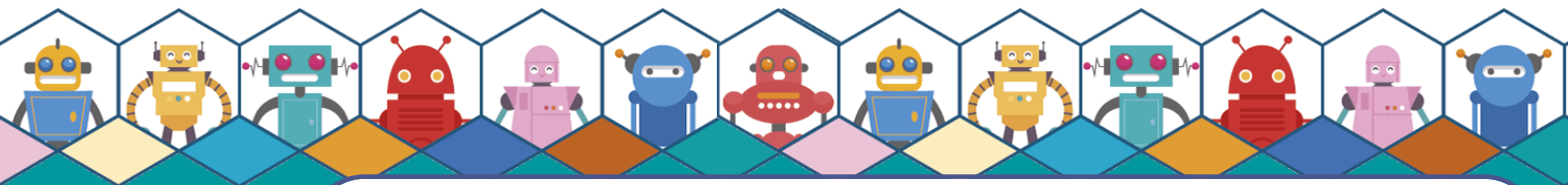
Сконструировать подвижную модель рейсового автобуса, оснащенную табличкой с номером маршрута, расположенной на вертикально стоящей оси.

Табличка с номером маршрута должна вращаться медленно (медленнее, чем движется автобус)

БАЛЛЫ ЗА КОНСТРУКЦИЮ

- Сконструирована модель автобуса,двигающаяся вручную 1
- Вертикально установлена ось с табличкой номера маршрута 1
- Ось с табличкой номера вращается вручную 1
- Ось с табличкой номера вращается автоматически при движении автобуса 2
- Скорость вращения оси с табличкой номера меньше, чем скорость движения автобуса 2
- Модель автобуса приводится в движение мотором 2
- Вращение таблички и движение автобуса от одного мотора 5

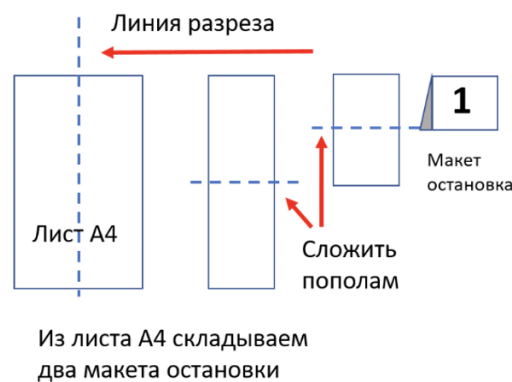
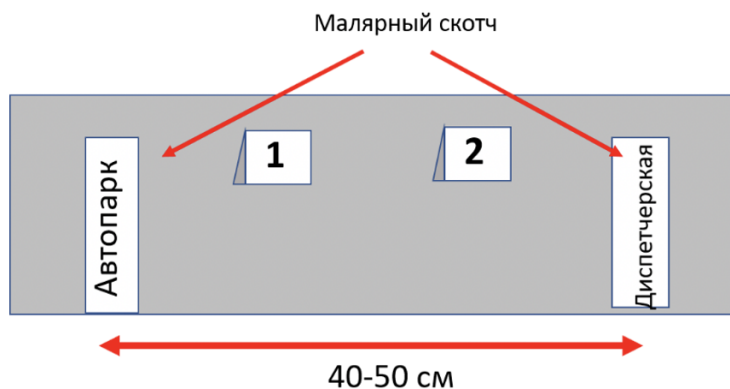




СОЗДАЙТЕ ПОЛИГОН ДЛЯ РОБОТА

Поле для демонстрации работы программы

каждая команда готовит самостоятельно на своем рабочем месте:



ПРОГРАММИРОВАНИЕ

БАЛЛЫ ЗА ПРОГРАММУ

Вперед до остановки 1 по времени / по датчику
 Отобразить сообщение «Остановка 1».
 Ожидание снятия знака «Остановка 1» - имитация того, что все сели в автобус / Ожидание 2 секунды
 Вперед до остановки 2 по времени / по датчику
 Отобразить сообщение «Остановка 2».
 Ожидание снятия знака «Остановка 2» - имитация того, что все люди сели в автобус / Ожидание 3 секунды
 Вперед к стоп-линии вовремя
 Стоп
 Во время работы:
 Индикатор хаба горит зеленым, когда робот движется.
 Цвет индикатора хаба красный, когда робот стоит.

2/5
 1
 5/1

 2/5
 1
 5/1

 2
 1

 4
 4

