

ПОСЫЛКИ - СТАТУС СОРТИРОВКА

ПОСЫЛКИ МАРКИРОВАННЫЕ РАЗНЫМИ ЦВЕТАМИ ПОСТУПИЛИ В СОРТИРОВОЧНЫЙ ЦЕНТР.

ЦВЕТ ПОСЫЛКИ ОПРЕДЕЛЯЕТ РЕГИОН, В КОТОРЫЙ ЕЕ НАДО ОТПРАВИТЬ.

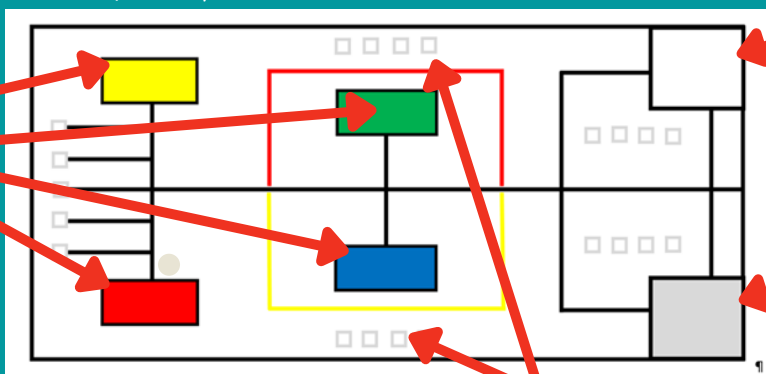
ИДЕТ ФОРМИРОВАНИЕ СОСТАВА ЭКСПОРТНЫХ СУМОК, В КОТОРЫЕ ПАКУЮТСЯ ОТПРАВЛЕНИЯ ИДУЩИЕ В ОДНОМ НАПРАВЛЕНИИ.

РОБОТ ДОЛЖЕН ПРОИЗВЕСТИ ПРИЕМ, ОБРАБОТКУ И ПЕРЕМЕЩЕНИЕ ПОСЫЛКИ В ЭКСПОРТНУЮ СУМКУ ТОГО ЖЕ ЦВЕТА, ЧТО И ПОСЫЛКА.



ВИД ПОЛЯ СОРТИРОВОЧНЫЙ ЦЕНТР

ЦВЕТНЫЕ ЗОНЫ
ЭКСПОРТНЫЕ СУМКИ



БЕЛАЯ ЗОНА
(ФИНИШ)

ТЕХНИЧЕСКАЯ
ЗОНА
(СТАРТ)

ЗОНА ПРИЕМА ПОСЫЛОК

ЗАДАНИЕ

Посылки - это кубики соответствующих цветов: красный, желтый, синий, зеленый и белый. Они распределяются на серых квадратах с помощью жеребьевки. Всего на поле находится 5 посылок.

Кубики, собранны из 4-х кирпичиков лего 2*4.

Пример кубика



Робот стартует из технической зоны (серой области).

Его задачи:

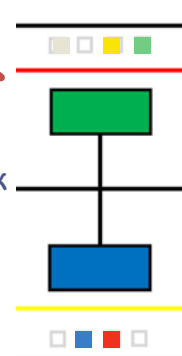
- Кубики из зоны приема посылок развести по цветам в соответствующие зоны: красный кубик в красную зону, желтый - в желтую, синий - в синюю, зеленый - в зеленую.
- Белый кубик привезти в белую зону.
- Финишировать в белой зоне.

На выполнение задания роботу дается 3 мин.

ВНИМАНИЕ!!!

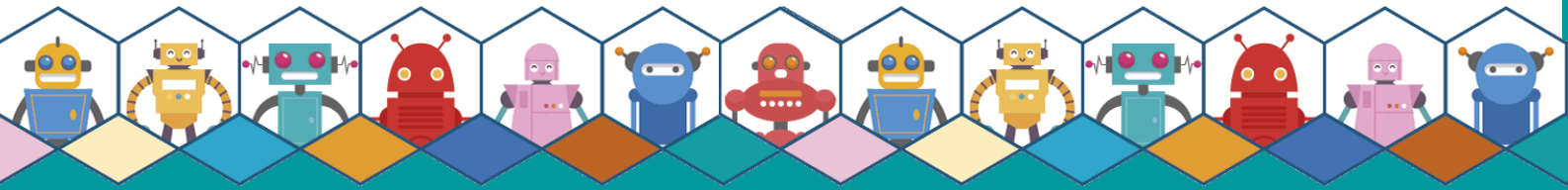
Перед каждым заездом проводится жеребьевка начального расположения кубиков.

Пример начальной
расстановки посылок



ПОЛЕВЫЕ ИСПЫТАНИЯ МИССИЯ - 2

СОРТИРОВКА ПОСЫЛОК



ПОСЫЛКИ - СТАТУС СОРТИРОВКА

ВНИМАНИЕ!
ЧЕРНАЯ ЛИНИЯ ВОКРУГ ЦВЕТНЫХ ЗОН И ЗОН СТАРТА И ФИНИША ЯВЛЯЕТСЯ ЧАСТЬЮ ЗОНЫ



КРИТЕРИИ ОЦЕНИВАНИЯ

- Кубик частично находится в цветной зоне.
Цвет зоны и кубика не совпадают. 3 балла за каждый
- Кубик полностью находится в цветной зоне.
Цвет зоны и кубика не совпадают. 5 баллов за каждый
- Кубик частично находится в цветной зоне.
Цвет зоны и кубика совпадают. 10 баллов за каждый
- Кубик полностью находится в цветной зоне.
Цвет зоны и кубика совпадают. 15 баллов за каждый
- Белый кубик частично находится в белой зоне. 15 баллов
- Белый кубик полностью находится в белой зоне. 20 баллов
- Робот остановился и его проекция полностью находится в зоне финиша. 10 баллов
- Робот остановился и его проекция частично находится в зоне финиша. 5 баллов

Максимальный балл за заезд 90

Общий балл рассчитывается, как сумма баллов за первый и второй заезд!

Максимальный общий балл - 180

